

Når du skal sælge varer ud af EU, skal du være eksportørregistreret hos Erhvervsstyrelsen. Det er også en god ide at være importørregistreret, så du kan få pakker retur fra Norge eller Schweiz.

Dette skal der være på en faktura til Norge og Schweiz:

- Importørens navn, adresse og telefon.
- Dato og fakturanr. (ikke proformafaktura).
- Importørens ORG. nr. og evt. toldkredit nr.
- Varebeskrivelse.
- Værdi pr. vare samt værdi i alt (ingen nul-faktura).
- Antal og toldtarif nr. pr. vareart.
- Oprindelsesland\* pr. vare (også ved oprindelse inden for EU).
- Leveringsbetingelse: Frit i hus fortoldet.
- Læsbar underskrift og navn.
- Til Schweiz skal der være autorisationsnummer i oprindelseserklæringen, hvis modtager skal undgå at betale told.
- Ved oprindelse inden for EU og værdi over 45.600 DKK, skal enten EUR1-certifikat medsendes eller autorisations nr. i oprindelseserklæringen.
- EUR1 skal laves af afsender og stemples/underskrives af afsenders toldkammer
- Hvis varen har oprindelse inden for EU skal følgende påføres: "The exporter of the products covered by this document (customs authorisation no.\_\_\_\_\_) declares that except where otherwise clearly indicated, these products are of EU/ (navnet på oprindelseslandet) preferential origin".
- Hvis oprindelse er Tyrkiet, skal ovenstående tekst også påføres, men skrives Tyrkiet i stedet for EU.

## Samlefortoldning

Hvis I ønsker samlefortoldning, skal ovenstående være opfyldt. Oplysningerne skal føres på en samlefaktura, men vedlæg en samlet liste med antal pr. vareart, vægt og værdi pr. toldtarif nr. og pr. oprindelsesland.

## Pakker fra toldoplæg

Der er specielle regler for pakker fra toldoplæg (T-1 varer). Pakkerne skal forud anmeldes til SKAT og der skal laves papirer\*\*. Denne meddelelse skal laves til SKAT et givent antal timer før GLS henter pakkerne. Antal timer afhænger af, hvilken bevilling afsender har hos SKAT. GLS skal informeres om dette, da SKAT skal give tilladelse til, at GLS kører disse varer.

## Proformafaktura til Norge

Det norske toldvæsen har skærpet reglerne omkring brug af proformafaktura.

Hvis man skal bruge en proforma-faktura, skal årsagen påføres proformafakturaen, f.eks. ombyt, reparation, salgsmateriale osv.

Proformafaktura må kun benyttes i de tilfælde, hvor modtager ikke skal betale for varen. Værdien på proformafakturaen skal være varens kostpris (ingen nul-faktura).

Hvis du har spørgsmål, så er du velkommen til at kontakte os på

**it@glS-denmark.com eller telefon 76 33 12 35**



## Udførelser

Som "godkendt eksportør" hos SKAT kan afsender selv lave udførelsen\*\*.

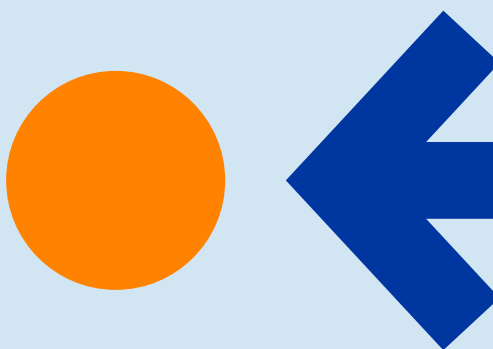
Hvis man ikke er godkendt, kan udførelsen ikke bruges og GLS laver denne mod beregning.

Ved pakker med en værdi under 7.500 DKK er en udførelse ikke nødvendig.

### Toldpapirer

Toldpapirer skal sendes til GLS senest samtidig som pakken afhentes. De må ikke klæbes på pakkerne, men uploades på [tdoc.gls.dk](http://tdoc.gls.dk) eller sendes til [export@gl-denmark.com](mailto:export@gl-denmark.com). Husk at påføre pakkenummer på fakturaen. Hvis GLS ikke har modtaget toldpapirer senest samme dag som pakkerne er afsendt, kan det medføre ekstraomkostninger for særlig håndtering.

Hvis du har spørgsmål, så kontakt os på telefon 76 33 12 79 eller mail [export@gl-denmark.com](mailto:export@gl-denmark.com).



Hvis du har spørgsmål, så er du velkommen til at kontakte os på  
**[it@gl-denmark.com](mailto:it@gl-denmark.com) eller telefon 76 33 12 35**

